



**EDITAL Nº 004/2022**

**EDITAL DE REGULARIZAÇÃO FUNDIÁRIA URBANA DE INTERESSE ESPECÍFICO**

A **Prefeita Municipal** de São José do Norte/RS, em conjunto com o **Secretário Municipal de Coordenação e Planejamento** no uso de suas atribuições legais, **FAZEM SABER** aos terceiros eventualmente interessados e, especialmente, aos responsáveis pela implantação do núcleo urbano informal, aos confrontantes, ou outros interessados sabidos e conhecidos que não foram notificados pessoalmente ou que se recusaram a receber a notificação, que tramita perante o Município Processo Administrativo de Regularização Fundiária de Interesse Específico nº 7448/2021/1Doc, que tem por objetivo regularizar o núcleo urbano informal denominado "Loteamento do Lauro", **croqui anexo**, consolidado na Zona Rural, fora da área urbana delimitada pelo Plano Diretor, Lei Municipal Complementar nº 017/2019, sendo que o perímetro abrangido pela demarcação/regularização é o seguinte:

A área total demarcada é de 38.287,51 m<sup>2</sup> (trinta e oito mil duzentos e oitenta e sete metros quadrados e cinquenta e um decímetros quadrados), seu perímetro é de 1.141,94 m (mil cento e quarenta e um metros e noventa e quatro centímetros) e não possui matrícula no registro de imóveis.

Inicia-se a descrição deste perímetro no vértice V1, de coordenadas N 6.460.829,00 m e E 403.407,59 m; deste, segue confrontando com Adelírio Lucas Jardim, matrícula 4730, com os seguintes azimutes e distâncias: 131°54'43" e 19,83 m até o vértice V2, de coordenadas N 6.460.815,75 m e E 403.422,35 m;

Deste, segue confrontando com Adelírio Lucas Jardim, matrícula 4730, com os seguintes azimutes e distâncias: 131°56'58" e 110,20 m até o vértice V3, de coordenadas N 6.460.742,08m e E 403.504,31m;

Deste, segue confrontando com Adelírio Lucas Jardim, matrícula 4730, com os seguintes azimutes e distâncias: 131°56'59" e 65,84 m até o vértice V4, de coordenadas N 6.460.698,07m e E 403.553,27m;

Deste, segue confrontando com Adelírio Lucas Jardim, matrícula 4730, com os seguintes azimutes e distâncias: 131°56'59" e 80,44 m até o vértice V5, de coordenadas N 6.460.644,30m e E 403.613,09m;

Deste, segue confrontando com Adelírio Lucas Jardim, matrícula 4730, com os seguintes azimutes e distâncias: 46°47'10" e 40,81 m até o vértice V6, de coordenadas N 6.460.672,24m e E 403.642,84m;

Deste, segue confrontando com Adelírio Lucas Jardim, matrícula 4730, com os seguintes azimutes e distâncias: 140°28'20" e 0,66 m até o vértice V7, de coordenadas N 6.460.671,74m e E 403.643,26m;

Deste, segue confrontando com Adelírio Lucas Jardim, matrícula 4730, com os seguintes azimutes e distâncias: 46°29'31" e 46,41 m até o vértice V8, de coordenadas N 6.460.703,69m e E 403.676,92m;

Deste, segue confrontando com Adelírio Lucas Jardim, matrícula 4730, com os



**Prefeitura Municipal de São José do Norte - RS**  
**Secretaria Municipal de Coordenação e Planejamento**

seguintes azimutes e distâncias:  $46^{\circ}08'36''$  e 44,92 m até o vértice V9, de coordenadas N 6.460.734,81m e E 403.709,31m;

Deste, segue confrontando com Adelirio Lucas Jardim, matrícula 4730, com os seguintes azimutes e distâncias:  $48^{\circ}38'37''$  e 16,84 m até o vértice V10, de coordenadas N 6.460.745,94m e E 403.721,95m;

Deste, segue confrontando com a via de acesso projetada, com os seguintes azimutes e distâncias:  $139^{\circ}05'24''$  e 9,90 m até o vértice V11, de coordenadas N 6.460.738,45m e E 403.728,44m;

Deste, segue confrontando com Júlio Rodrigues da Silva Filho, sem matrícula, com os seguintes azimutes e distâncias:  $253^{\circ}02'05''$  e 12,27 m até o vértice V12, de coordenadas N 6.460.734,87m e E 403.716,70m;

Deste, segue confrontando com Júlio Rodrigues da Silva Filho, sem matrícula, com os seguintes azimutes e distâncias:  $230^{\circ}23'14''$  e 5,44 m até o vértice V13, de coordenadas N 6.460.731,40m e E 403.712,51m;

Deste, segue confrontando com Júlio Rodrigues da Silva Filho, sem matrícula, com os seguintes azimutes e distâncias:  $226^{\circ}41'37''$  e 91,08 m até o vértice V14, de coordenadas N 6.460.668,93m e E 403.646,23m;

Deste, segue confrontando com Júlio Rodrigues da Silva Filho, sem matrícula, com os seguintes azimutes e distâncias:  $224^{\circ}39'44''$  e 69,48 m até o vértice V15, de coordenadas N 6.460.619,52m e E 403.597,40m;

Deste, segue confrontando com Júlio Rodrigues da Silva Filho, sem matrícula, com os seguintes azimutes e distâncias:  $224^{\circ}38'45''$  e 18,19 m até o vértice V16, de coordenadas N 6.460.606,57m e E 403.584,61m;

Deste, segue confrontando com Júlio Rodrigues da Silva Filho, sem matrícula, com os seguintes azimutes e distâncias:  $258^{\circ}03'53''$  e 2,98 m até o vértice V17, de coordenadas N 6.460.605,96m e E 403.581,69m;

Deste, segue confrontando com Júlio Rodrigues da Silva Filho, sem matrícula, com os seguintes azimutes e distâncias:  $312^{\circ}57'36''$  e 6,28 m até o vértice V18, de coordenadas N 6.460.610,23m e E 403.577,10m;

Deste, segue confrontando com Júlio Rodrigues da Silva Filho, sem matrícula, com os seguintes azimutes e distâncias:  $226^{\circ}47'27''$  e 59,78 m até o vértice V19, de coordenadas N 6.460.569,31m e E 403.533,53m;

Deste, segue confrontando com Júlio Rodrigues da Silva Filho, sem matrícula, com os seguintes azimutes e distâncias:  $227^{\circ}13'16''$  e 9,91 m até o vértice V20, de coordenadas N 6.460.562,58m e E 403.526,26m;

Deste, segue confrontando com Júlio Rodrigues da Silva Filho, sem matrícula, com os seguintes azimutes e distâncias:  $225^{\circ}44'05''$  e 22,22 m até o vértice V21, de coordenadas N 6.460.547,07m e E 403.510,34m;

Deste, segue confrontando com Alisson de Farias Mackmillan, matrícula 5663, com os seguintes azimutes e distâncias:  $315^{\circ}23'56''$  e 78,52 m até o vértice V22, de coordenadas N 6.460.602,98m e E 403.455,21m;

Deste, segue confrontando com Alisson de Farias Mackmillan, matrícula 5663, com os seguintes azimutes e distâncias:  $314^{\circ}57'07''$  e 166,97 m até o vértice V23, de



**Prefeitura Municipal de São José do Norte - RS**  
**Secretaria Municipal de Coordenação e Planejamento**

coordenadas N 6.460.720,94m e E 403.337,05m;

Deste, segue confrontando com Ildo Moraes da Silva, sem matrícula, com os seguintes azimutes e distâncias: 315°17'17" e 16,46 m até o vértice V24, de coordenadas N 6.460.732,63m e E 403.325,47m;

Deste, segue confrontando com Ildo Moraes da Silva, sem matrícula, com os seguintes azimutes e distâncias: 315°28'12" e 20,09 m até o vértice V25, de coordenadas N 6.460.746,96m e E 403.311,38m;

Deste, segue confrontando com Adelírio Lucas Jardim, matrícula 4730, com os seguintes azimutes e distâncias: 49°46'04" e 27,13 m até o vértice V26, de coordenadas N 6.460.764,48m e E 403.332,09m;

Deste, segue confrontando com Adelírio Lucas Jardim, matrícula 4730, com os seguintes azimutes e distâncias: 49°38'51" e 8,54 m até o vértice V27, de coordenadas N 6.460.770,01m e E 403.338,60m;

Deste, segue confrontando com Adelírio Lucas Jardim, matrícula 4730, com os seguintes azimutes e distâncias: 49°34'54" e 21,78 m até o vértice V28, de coordenadas N 6.460.784,13m e E 403.355,18m;

Deste, segue confrontando com Adelírio Lucas Jardim, matrícula 4730, com os seguintes azimutes e distâncias: 49°06'00" e 29,62 m até o vértice V29, de coordenadas N 6.460.803,52m e E 403.377,57m;

Deste, segue confrontando com Adelírio Lucas Jardim, matrícula 4730, com os seguintes azimutes e distâncias: 49°40'50" e 39,37 m até o vértice V1, ponto inicial da descrição deste perímetro.

Estando em termos, expediu-se o presente edital para notificação dos supramencionados, advertindo-se que não apresentada a discordância perante a Secretaria Municipal de Coordenação e Planejamento localizada na Rua Ramiro Barcelos nº 657, no Município de São José do Norte/RS, em 30 (trinta) dias subseqüentes ao decurso do prazo do edital publicado, poderá implicar em concordância e a perda de eventual direito que os notificados titularizem sobre o imóvel objeto da Reurb. O presente edital não será renovado caso a titulação final seja por usucapião judicial ou extrajudicial, servindo o presente para atendimento do disposto no §4º do art. 216-A da Lei Federal nº 6.015/73. Será o presente edital, por extrato, afixado nos átrios da Prefeitura, e publicado uma vez na imprensa oficial. Nós, Fabiany Zogbi Roig, Prefeita Municipal, e Danúbio Amorim Roig, Secretário Municipal de Coordenação e Planejamento, o conferimos e assinamos.

(assinatura eletrônica)  
**Fabiany Zogbi Roig**  
Prefeita

(assinatura eletrônica)  
**Danúbio Amorim Roig**  
Sec. de Coordenação e Planejamento

**LAUDO DE DEMARCAÇÃO URBANÍSTICA**  
Projeto de Regularização Fundiária - REURB  
Loteamento do Lauro

A área de interesse da regularização fundiária é um núcleo urbano informal consolidado na zona rural do município de São José do Norte/RS.

A área total demarcada é de 38.287,51 m<sup>2</sup> (trinta e oito mil duzentos e oitenta e sete metros quadrados e cinquenta e um decímetros quadrados), seu perímetro é de 1.141,94 m (mil cento e quarenta e um metros e noventa e quatro centímetros) e não possui matrícula no registro de imóveis.

Na planta da área alvo estão mencionados os prováveis proprietários e lindeiros. Por tratar-se de uma área que não possui matrícula no registro de imóveis, foi realizado o levantamento com base nas divisas físicas existentes, bem como, relato de posseiros da região.

Inicia-se a descrição deste perímetro no vértice **V1**, de coordenadas **N 6.460.829,00** m e **E 403.407,59** m; deste, segue confrontando com Adelírio Lucas Jardim, matrícula 4730, com os seguintes azimutes e distâncias: 131°54'43" e 19,83 m até o vértice **V2**, de coordenadas **N 6.460.815,75** m e **E 403.422,35** m;

Deste, segue confrontando com Adelírio Lucas Jardim, matrícula 4730, com os seguintes azimutes e distâncias: 131°56'58" e 110,20 m até o vértice **V3**, de coordenadas **N 6.460.742,08m** e **E 403.504,31m**;

Deste, segue confrontando com Adelírio Lucas Jardim, matrícula 4730, com os seguintes azimutes e distâncias: 131°56'59" e 65,84 m até o vértice **V4**, de coordenadas **N 6.460.698,07m** e **E 403.553,27m**;

Deste, segue confrontando com Adelírio Lucas Jardim, matrícula 4730, com os seguintes azimutes e distâncias: 131°56'59" e 80,44 m até o vértice **V5**, de coordenadas **N 6.460.644,30m** e **E 403.613,09m**;

Deste, segue confrontando com Adelírio Lucas Jardim, matrícula 4730, com os seguintes azimutes e distâncias: 46°47'10" e 40,81 m até o vértice **V6**, de coordenadas **N 6.460.672,24m** e **E 403.642,84m**;

Deste, segue confrontando com Adelírio Lucas Jardim, matrícula 4730, com os seguintes azimutes e distâncias: 140°28'20" e 0,66 m até o vértice **V7**, de coordenadas **N 6.460.671,74m** e **E 403.643,26m**;

Deste, segue confrontando com Adelírio Lucas Jardim, matrícula 4730, com os seguintes azimutes e distâncias: 46°29'31" e 46,41 m até o vértice **V8**, de coordenadas **N 6.460.703,69m** e **E 403.676,92m**;

Deste, segue confrontando com Adelírio Lucas Jardim, matrícula 4730, com os seguintes azimutes e distâncias: 46°08'36" e 44,92 m até o vértice **V9**, de coordenadas **N 6.460.734,81m** e **E 403.709,31m**;

Deste, segue confrontando com Adelírio Lucas Jardim, matrícula 4730, com os seguintes azimutes e distâncias: 48°38'37" e 16,84 m até o vértice **V10**, de coordenadas **N 6.460.745,94m** e **E 403.721,95m**;

Deste, segue confrontando com a via de acesso projetada, com os seguintes azimutes e distâncias: 139°05'24" e 9,90 m até o vértice **V11**, de coordenadas **N 6.460.738,45m** e **E 403.728,44m**;

Deste, segue confrontando com Júlio Rodrigues da Silva Filho, sem matrícula, com os seguintes azimutes e distâncias: 253°02'05" e 12,27 m até o vértice **V12**, de coordenadas **N 6.460.734,87m** e **E 403.716,70m**;

Deste, segue confrontando com Júlio Rodrigues da Silva Filho, sem matrícula, com os seguintes azimutes e distâncias: 230°23'14" e 5,44 m até o vértice **V13**, de coordenadas **N 6.460.731,40m** e **E 403.712,51m**;

Deste, segue confrontando com Júlio Rodrigues da Silva Filho, sem matrícula, com os seguintes azimutes e distâncias: 226°41'37" e 91,08 m até o vértice **V14**, de coordenadas **N 6.460.668,93m** e **E 403.646,23m**;

Deste, segue confrontando com Júlio Rodrigues da Silva Filho, sem matrícula, com os seguintes azimutes e distâncias: 224°39'44" e 69,48 m até o vértice **V15**, de coordenadas **N 6.460.619,52m** e **E 403.597,40m**;

Deste, segue confrontando com Júlio Rodrigues da Silva Filho, sem matrícula, com os seguintes azimutes e distâncias: 224°38'45" e 18,19 m até o vértice **V16**, de coordenadas **N 6.460.606,57m** e **E 403.584,61m**;

Deste, segue confrontando com Júlio Rodrigues da Silva Filho, sem matrícula, com os seguintes azimutes e distâncias: 258°03'53" e 2,98 m até o vértice **V17**, de coordenadas **N 6.460.605,96m** e **E 403.581,69m**;

Deste, segue confrontando com Júlio Rodrigues da Silva Filho, sem matrícula, com os seguintes azimutes e distâncias: 312°57'36" e 6,28 m até o vértice **V18**, de coordenadas **N 6.460.610,23m** e **E 403.577,10m**;

Deste, segue confrontando com Júlio Rodrigues da Silva Filho, sem matrícula, com os seguintes azimutes e distâncias: 226°47'27" e 59,78 m até o vértice **V19**, de coordenadas **N 6.460.569,31m** e **E 403.533,53m**;

Deste, segue confrontando com Júlio Rodrigues da Silva Filho, sem matrícula, com os seguintes azimutes e distâncias: 227°13'16" e 9,91 m até o vértice **V20**, de coordenadas **N 6.460.562,58m** e **E 403.526,26m**;

Deste, segue confrontando com Júlio Rodrigues da Silva Filho, sem matrícula, com os seguintes azimutes e distâncias: 225°44'05" e 22,22 m até o vértice **V21**, de coordenadas **N 6.460.547,07m** e **E 403.510,34m**;

Deste, segue confrontando com Alisson de Farias Mackmillan, matrícula 5663, com os seguintes azimutes e distâncias: 315°23'56" e 78,52 m até o vértice **V22**, de coordenadas **N 6.460.602,98m** e **E 403.455,21m**;

Deste, segue confrontando com Alisson de Farias Mackmillan, matrícula 5663, com os seguintes azimutes e distâncias: 314°57'07" e 166,97 m até o vértice **V23**, de coordenadas **N 6.460.720,94m** e **E 403.337,05m**;

Deste, segue confrontando com Ildo Moraes da Silva, sem matrícula, com os seguintes azimutes e distâncias: 315°17'17" e 16,46 m até o vértice **V24**, de coordenadas **N 6.460.732,63m** e **E 403.325,47m**;

Deste, segue confrontando com Ildo Moraes da Silva, sem matrícula, com os seguintes azimutes e distâncias: 315°28'12" e 20,09 m até o vértice **V25**, de coordenadas **N 6.460.746,96m** e **E 403.311,38m**;

Deste, segue confrontando com Adelírio Lucas Jardim, matrícula 4730, com os seguintes azimutes e distâncias: 49°46'04" e 27,13 m até o vértice **V26**, de coordenadas **N 6.460.764,48m** e **E 403.332,09m**;

Deste, segue confrontando com Adelírio Lucas Jardim, matrícula 4730, com os seguintes azimutes e distâncias: 49°38'51" e 8,54 m até o vértice **V27**, de coordenadas **N 6.460.770,01m** e **E 403.338,60m**;

Deste, segue confrontando com Adelírio Lucas Jardim, matrícula 4730, com os seguintes azimutes e distâncias: 49°34'54" e 21,78 m até o vértice **V28**, de coordenadas **N 6.460.784,13m** e **E 403.355,18m**;

Deste, segue confrontando com Adelírio Lucas Jardim, matrícula 4730, com os seguintes azimutes e distâncias: 49°06'00" e 29,62 m até o vértice **V29**, de coordenadas **N 6.460.803,52m** e **E 403.377,57m**;

Deste, segue confrontando com Adelírio Lucas Jardim, matrícula 4730, com os seguintes azimutes e distâncias: 49°40'50" e 39,37 m até o vértice **V1**, ponto inicial da descrição deste perímetro.

Todas as coordenadas aqui descritas estão georreferenciadas ao Sistema Geodésico Brasileiro, a partir de coordenadas N e E em metros, e encontram-se representadas no Sistema UTM, referenciadas ao **Meridiano Central nº 51°00'**, fuso -22, tendo como datum o SIRGAS2000. Todos os azimutes e distâncias, área e perímetro foram calculados no plano de projeção UTM.

São José do Norte, 15 de novembro de 2021.

---

Engenheira Civil Louise Zogbi Roig

CREA RS 251550



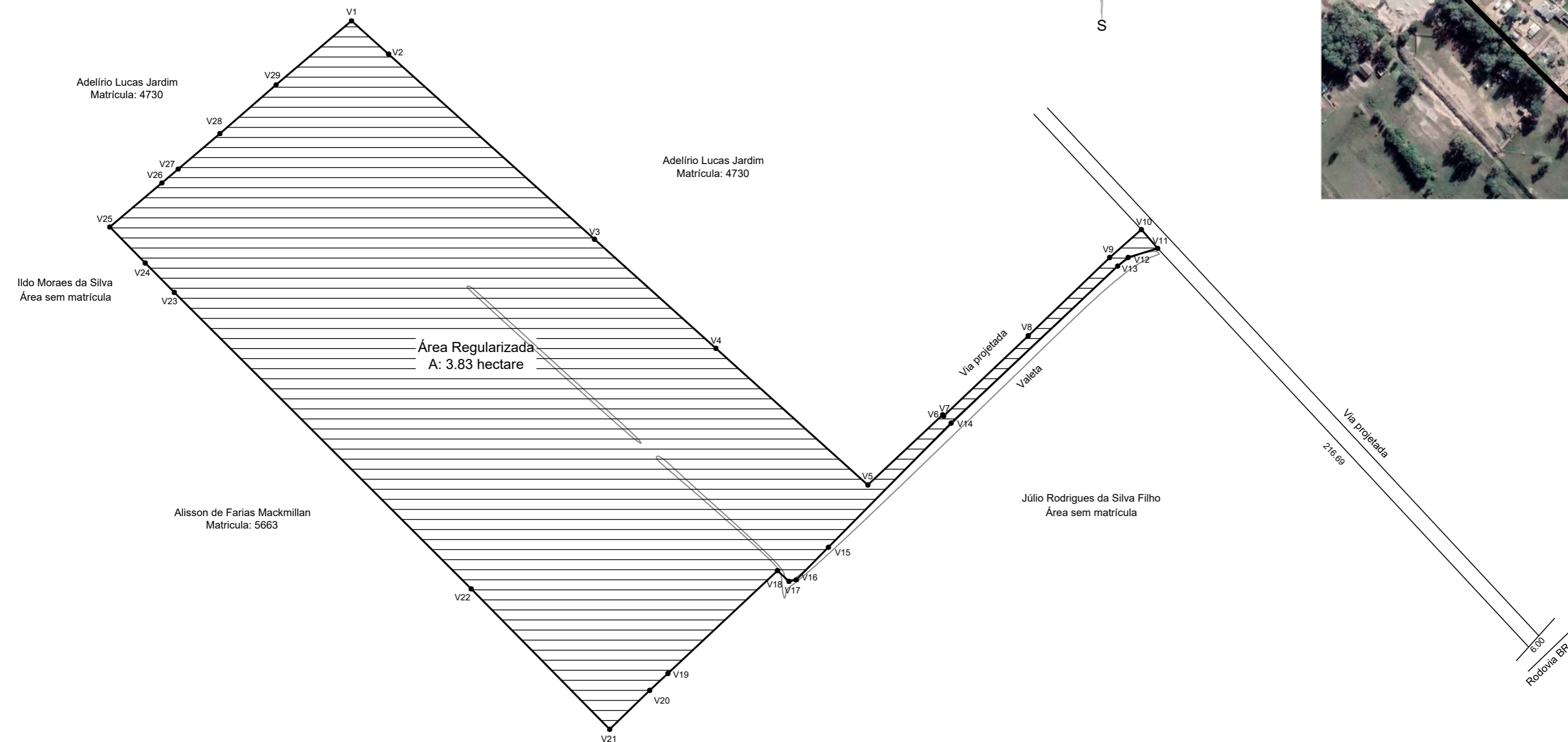
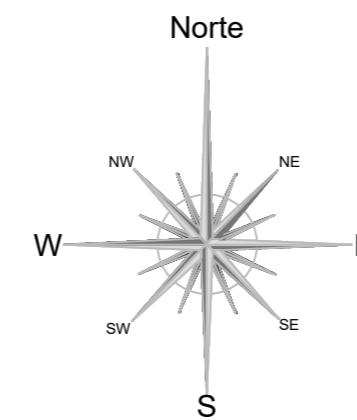


TABELA DE ÂNGULOS E COORDENADAS							
Alinhamento	Alinhamento	Azimute	Rumo	Distância (m)	Coordenada E (m)	Coordenada N (m)	Confrontante
V1	V2	131°54'43"	48°05'17" SE	19.83	403407.59	6460829.00	Adelirio Lucas Jardim
V2	V3	131°56'58"	48°03'02" SE	110.20	403422.35	6460815.75	Adelirio Lucas Jardim
V3	V4	131°56'59"	48°03'01" SE	65.84	403504.31	6460742.08	Adelirio Lucas Jardim
V4	V5	131°56'59"	48°03'01" SE	80.44	403553.27	6460698.07	Adelirio Lucas Jardim
V5	V6	46°47'10"	46°47'10"	40.81	403613.09	6460644.30	Adelirio Lucas Jardim
V6	V7	140°28'20"	39°31'40" SE	0.66	403642.84	6460672.24	Adelirio Lucas Jardim
V7	V8	46°29'31"	46°29'31"	46.41	403643.26	6460671.74	Adelirio Lucas Jardim
V8	V9	46°08'36"	46°08'36"	44.92	403676.92	6460703.69	Adelirio Lucas Jardim
V9	V10	48°38'37"	48°38'37"	16.84	403709.31	6460734.81	Adelirio Lucas Jardim
V10	V11	139°05'24"	40°54'36" SE	09.90	403721.95	6460745.94	Via projetada
V11	V12	253°02'05"	73°02'05" SW	12.27	403728.44	6460738.45	Júlio Rodrigues da Silva Filho
V12	V13	230°23'14"	50°23'14" SW	05.44	403716.70	6460734.87	Júlio Rodrigues da Silva Filho
V13	V14	226°41'37"	46°41'37" SW	91.08	403712.51	6460731.40	Júlio Rodrigues da Silva Filho
V14	V15	224°39'44"	44°39'44" SW	69.48	403646.23	6460668.93	Júlio Rodrigues da Silva Filho

TABELA DE ÂNGULOS E COORDENADAS							
V15	V16	224°38'45"	44°38'45" SW	18.19	403597.40	6460619.52	Júlio Rodrigues da Silva Filho
V16	V17	258°03'53"	78°03'53" SW	02.98	403584.61	6460606.57	Júlio Rodrigues da Silva Filho
V17	V18	312°57'36"	47°02'24" NW	06.28	403581.69	6460605.96	Júlio Rodrigues da Silva Filho
V18	V19	226°47'27"	46°47'27" SW	59.78	403577.10	6460610.23	Júlio Rodrigues da Silva Filho
V19	V20	227°13'16"	47°13'16" SW	09.91	403533.53	6460569.31	Júlio Rodrigues da Silva Filho
V20	V21	225°44'05"	45°44'05" SW	22.22	403526.26	6460562.58	Júlio Rodrigues da Silva Filho
V21	V22	315°23'56"	44°36'04" NW	78.52	403510.34	6460547.07	Alisson de Farias Mackmillan
V22	V23	314°57'07"	45°02'53" NW	166.97	403455.21	6460602.98	Alisson de Farias Mackmillan
V23	V24	315°17'17"	44°42'43" NW	16.46	403337.05	6460720.94	Ildo Moraes da Silva
V24	V25	315°28'12"	44°31'48" NW	20.09	403325.47	6460732.63	Ildo Moraes da Silva
V25	V26	49°46'04"	49°46'04"	27.13	403311.38	6460746.96	Adelirio Lucas Jardim
V26	V27	49°38'51"	49°38'51"	08.54	403332.09	6460764.48	Adelirio Lucas Jardim
V27	V28	49°34'54"	49°34'55"	21.78	403338.60	6460770.01	Adelirio Lucas Jardim
V28	V29	49°06'00"	49°06'00"	29.62	403355.18	6460784.13	Adelirio Lucas Jardim
V29	V1	49°40'50"	49°40'50"	39.37	403377.57	6460803.52	Adelirio Lucas Jardim

**PROJETO DE REGULARIZAÇÃO FUNDIÁRIA - REURB  
LOTEAMENTO DO LAURO**

DESCRIÇÃO: **DEMARCAÇÃO URBANÍSTICA**

PROPRIETÁRIO: **Lauro Ferreira de Bittencourt** CPF: **176.564.860-20** ESCALA: **1:1500**

LOCALIZAÇÃO: **Vila do Lauro - Rodovia BR 101, nº 03 - São José do Norte/RS** DATA: **11/2021**

MATRÍCULA: <b>Não possui</b>	ÁREA TOTAL: <b>3.83 hectare</b>	PERÍMETRO: <b>1141.94 m</b>	FRANCHA: <b>ÚNICA</b>
------------------------------	---------------------------------	-----------------------------	-----------------------

RESPONSÁVEL TÉCNICO: **Louise Zogbi Roig Coutinho**  
Engenheira Civil  
CREA RS 251550